

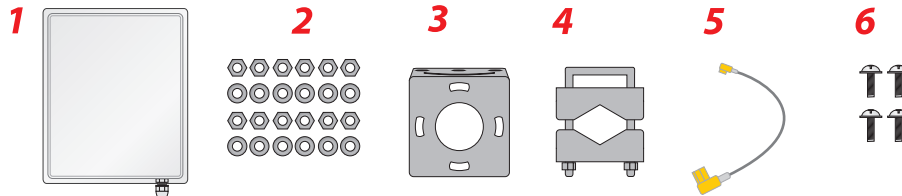
# Instrukcja montażu

dla AirBox18

cyberteam

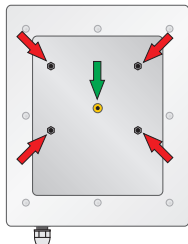
## Zawartość opakowania:

- 1 - AirBox18
- 2 - nakrętki 12szt., podkładki 12szt.
- 3 - uchwyt
- 4 - cybant
- 5 - pigtail
- 6 - śrubki - 4 szt

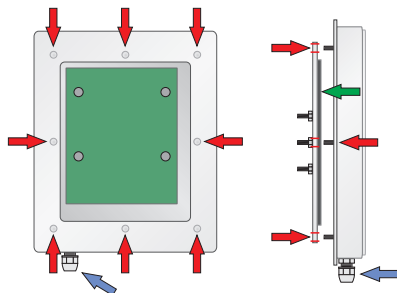


## 1 montaż urządzenia

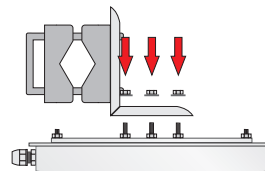
odkręcenie dystansów może spowodować trwałe uszkodzenie !!!



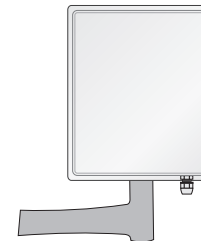
## 2 zamykanie AirBoxa



## 3 cybant i uchwyt



## 4 maszt



Montujemy załączony Pigtail (5) do złączki (zielona strzałka) a następnie wybrane urządzenie do dystansów wewnątrz AirBoxa za pomocą załączonych śrubek(6). Drugi koniec pigtaila podłączamy do urządzenia.

AirBoxa zamykamy przykręcając tylną ściankę za pomocą ośmiu załączonych nakrętek(2), uszczelką do środka (zielona strzałka). Należy pamiętać, aby przez zamknięciem AirBox'a przelożyć skrętkę przez dławik (niebieska strzałka)

Do zamkniętego AirBoxa montujemy uchwyt wraz z cybantem za pomocą załączonych nakrętek (2)

Gotowy zestaw montujemy na maszcie. o średnicy 38 - 51 mm. AirBox może pracować w polaryzacji pionowej lub poziomej.