

# Grzejnik PTC z wentylatorem 400W 230V na szynę DIN

ID: 10262



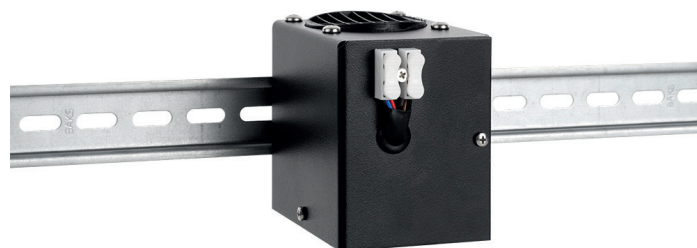
**Zawartość opakowania:** Grzejnik PTC z wentylatorem 400W

## Wskazówki dotyczące instalacji i bezpieczeństwa:

1. Uwaga: Powierzchnia po rozruchu jest gorąca! Istnieje niebezpieczeństwo zranienia i oparzenia.
2. Instalację może wykonywać wyłącznie wykwalifikowany personel, który powinien przestrzegać obowiązujących krajowych wytycznych dotyczących zasilania elektrycznego.
3. Odpowiednie zabezpieczenie oraz ochrona przed dotykiem osiągane są poprzez właściwy montaż.
  - Temperatura pracy: -45° do +70° C
  - Temperatura przechowywania: -45° C do 70° C
4. Ze względów bezpieczeństwa oraz w celu nieograniczonej cyrkulacji powietrza, należy zachować minimalny odstęp 50 mm od podzespołów i przewodów.
5. W celu lepszego rozprowadzania powietrza, grzejniki należy montować w dolnej części szafy rozdzielczej w pozycji pionowej (przyłącze w dół).
6. Ostrzeżenie: Ciepło emitowane i kontaktowe. Ogrzewacz nie może być montowany na łatwozapalnych materiałach (drewno, tworzywo sztuczne, itp.).
7. Ogrzewacze nie mogą być przykrywane.
8. Ogrzewacze nie mogą być eksploatowane w otoczeniu powodującym korozję.
9. Ogrzewacze nie mogą być samodzielnie naprawiane lub przerabiane.

## Zastosowanie:

Zapewnia możliwość utrzymywania pożądanej temperatury wewnątrz szaf telekomunikacyjnych, stwarzając pożądany mikroklimat, umożliwiając sprawne i bezpieczne funkcjonowanie zainstalowanego w nich sprzętu elektronicznego i elektrycznego. Mogą być one eksploatowane wyłącznie w zamkniętych szafach rozdzielczych. Do regulacji temperatury ogrzewacza należy podłączyć szeregowo odpowiedni termostat lub higrostat.



Zeskanuj kod  
i pobierz instrukcję

# Grzejnik PTC z wentylatorem 400W 230V na szynę DIN

ID: 10262



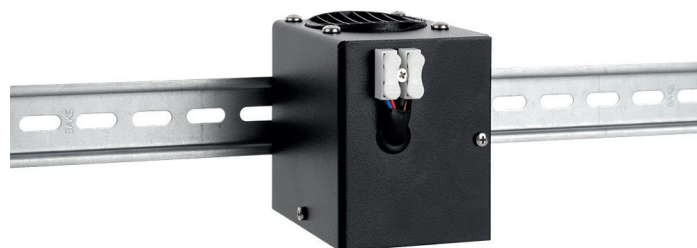
**Zawartość opakowania:** Grzejnik PTC z wentylatorem 400W

## Wskazówki dotyczące instalacji i bezpieczeństwa:

1. Uwaga: Powierzchnia po rozruchu jest gorąca! Istnieje niebezpieczeństwo zranienia i oparzenia.
2. Instalację może wykonywać wyłącznie wykwalifikowany personel, który powinien przestrzegać obowiązujących krajowych wytycznych dotyczących zasilania elektrycznego.
3. Odpowiednie zabezpieczenie oraz ochrona przed dotykiem osiągane są poprzez właściwy montaż.
  - Temperatura pracy: -45° do +70° C
  - Temperatura przechowywania: -45° C do 70° C
4. Ze względów bezpieczeństwa oraz w celu nieograniczonej cyrkulacji powietrza, należy zachować minimalny odstęp 50 mm od podzespołów i przewodów.
5. W celu lepszego rozprowadzania powietrza, grzejniki należy montować w dolnej części szafy rozdzielczej w pozycji pionowej (przyłącze w dół).
6. Ostrzeżenie: Ciepło emitowane i kontaktowe. Ogrzewacz nie może być montowany na łatwozapalnych materiałach (drewno, tworzywo sztuczne, itp.).
7. Ogrzewacze nie mogą być przykrywane.
8. Ogrzewacze nie mogą być eksploatowane w otoczeniu powodującym korozję.
9. Ogrzewacze nie mogą być samodzielnie naprawiane lub przerabiane.

## Zastosowanie:

Zapewnia możliwość utrzymywania pożądanej temperatury wewnątrz szaf telekomunikacyjnych, stwarzając pożądany mikroklimat, umożliwiając sprawne i bezpieczne funkcjonowanie zainstalowanego w nich sprzętu elektronicznego i elektrycznego. Mogą być one eksploatowane wyłącznie w zamkniętych szafach rozdzielczych. Do regulacji temperatury ogrzewacza należy podłączyć szeregowo odpowiedni termostat lub higrostat.



Zeskanuj kod  
i pobierz instrukcję

## PTC heater with fan 400W 230V for DIN rail

ID: 10262



**Package contents:** PTC heater with fan 400W

### Installation and safety guidelines:

1. Caution: The surface is hot after start-up! Risk of injury and burns!
2. Installation may only be performed by qualified personnel who must comply with the applicable national guidelines on power supply.
3. Safety measures and contact protection are ensured by appropriate installation.
  - operating temperature: -45 °C to 70 °C
  - storage temperature: -45 °C to 70 °C
4. For safety reasons and for unobstructed air circulation, a minimum distance of 50mm should be maintained from components and cables.
5. For better heat distribution, the heaters should be mounted in the lower part of the cabinet.
6. Caution with emitted and contact heat: The heater must not be mounted on flammable materials\* (\*wood, plastic, etc.).
7. Heaters must not be covered.
8. Heaters must not be operated in a corrosive environment.
9. The heaters may not be repaired or modified by oneself.

### Intended use:

It provides the ability to maintain the desired temperature inside telecommunications cabinets, creating the desired microclimate for the efficient and safe functioning of the electronic and electrical equipment installed inside. They may only be used in closed cabinets. A suitable thermostat or humidistat should be connected in series to regulate the temperature of the heater.



Scan the code  
to download the manual

## PTC heater with fan 400W 230V for DIN rail

ID: 10262



**Package contents:** PTC heater with fan 400W

### Installation and safety guidelines:

1. Caution: The surface is hot after start-up! Risk of injury and burns!
2. Installation may only be performed by qualified personnel who must comply with the applicable national guidelines on power supply.
3. Safety measures and contact protection are ensured by appropriate installation.
  - operating temperature: -45 °C to 70 °C
  - storage temperature: -45 °C to 70 °C
4. For safety reasons and for unobstructed air circulation, a minimum distance of 50mm should be maintained from components and cables.
5. For better heat distribution, the heaters should be mounted in the lower part of the cabinet.
6. Caution with emitted and contact heat: The heater must not be mounted on flammable materials\* (\*wood, plastic, etc.).
7. Heaters must not be covered.
8. Heaters must not be operated in a corrosive environment.
9. The heaters may not be repaired or modified by oneself.

### Intended use:

It provides the ability to maintain the desired temperature inside telecommunications cabinets, creating the desired microclimate for the efficient and safe functioning of the electronic and electrical equipment installed inside. They may only be used in closed cabinets. A suitable thermostat or humidistat should be connected in series to regulate the temperature of the heater.



Scan the code  
to download the manual