

Adapter PoE 8p Gigabit ADAG-8P-D

ID: 2520

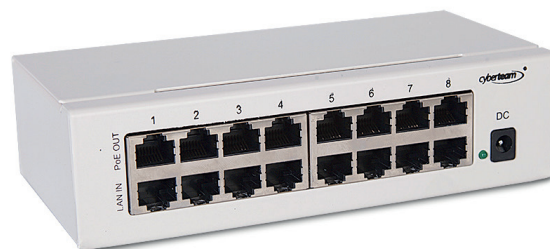


Zawartość opakowania:

Adapter PoE 8p Gigabit ADAG-8P-D - 1 szt.

Dane techniczne :

Napięcie zasilające	12-54 V
Maksymalne napięcie PoE	54 V
Maksymalny prąd pobierany z jednego portu	1 A
Ilość portów LAN	8 x 10/100/1000 Mbps
Ilość portów LAN & PoE	8 x 10/100/1000 Mbps
Gniazdo zasilania	1 sztuka DC
Obudowa	aluminiowa, kolor biały
Waga	0,5 kg
Wymiary	167 x 44 x 88 mm
Gwarancja	12 miesięcy



Uwaga!

Podłączenie zasilacza o wyższych parametrach niż podane w specyfikacji, powoduje trwałe uszkodzenie urządzenia.



Zeskanuj kod
i pobierz instrukcję

v.1301.2023

Adapter PoE 8p Gigabit ADAG-8P-D

ID: 2520

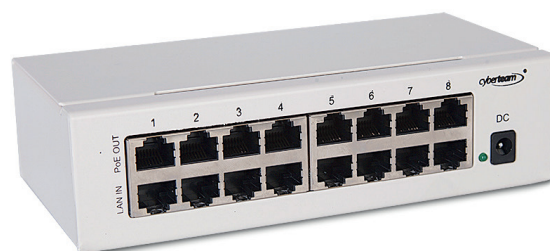


Zawartość opakowania:

Adapter PoE 8p Gigabit ADAG-8P-D - 1 szt.

Dane techniczne :

Napięcie zasilające	12-54 V
Maksymalne napięcie PoE	54 V
Maksymalny prąd pobierany z jednego portu	1 A
Ilość portów LAN	8 x 10/100/1000 Mbps
Ilość portów LAN & PoE	8 x 10/100/1000 Mbps
Gniazdo zasilania	1 sztuka DC
Obudowa	aluminiowa, kolor biały
Waga	0,5 kg
Wymiary	167 x 44 x 88 mm
Gwarancja	12 miesięcy



Uwaga!

Podłączenie zasilacza o wyższych parametrach niż podane w specyfikacji, powoduje trwałe uszkodzenie urządzenia.



Zeskanuj kod
i pobierz instrukcję

v.1301.2023

Adapter PoE 8p Gigabit ADAG-8P-D

ID: 2520

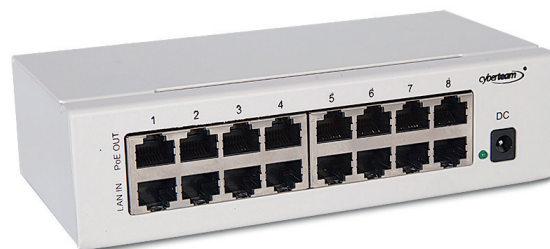


Package contents:

Adapter PoE 8p Gigabit ADAG-8P-D - 1 pcs.

Product specification:

Input voltage	12-54 V DC
Max. PoE voltage	54V
Max. amperage per PoE port	1A
LAN ports	8 x 10/100/1000 Mbps
LAN & PoE ports	8 x 10/100/1000 Mbps
Input power connector	1 x DC socket
Enclosure	aluminium, white
Weight	0,5kg
Dimensions	167 x 44 x 88 mm
Warranty	12 months



Attention!

Connecting a power supply with a higher voltage than specified will cause permanent damage of device.



Scan the code
to download the manual

v.1301.2023

Adapter PoE 8p Gigabit ADAG-8P-D

ID: 2520

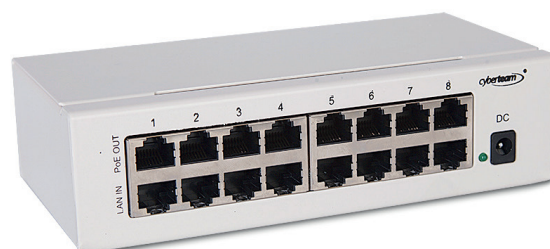


Package contents:

Adapter PoE 8p Gigabit ADAG-8P-D - 1 pcs.

Product specification:

Input voltage	12-54 V DC
Max. PoE voltage	54V
Max. amperage per PoE port	1A
LAN ports	8 x 10/100/1000 Mbps
LAN & PoE ports	8 x 10/100/1000 Mbps
Input power connector	1 x DC socket
Enclosure	aluminium, white
Weight	0,5kg
Dimensions	167 x 44 x 88 mm
Warranty	12 months



Attention!

Connecting a power supply with a higher voltage than specified will cause permanent damage of device.



Scan the code
to download the manual

v.1301.2023