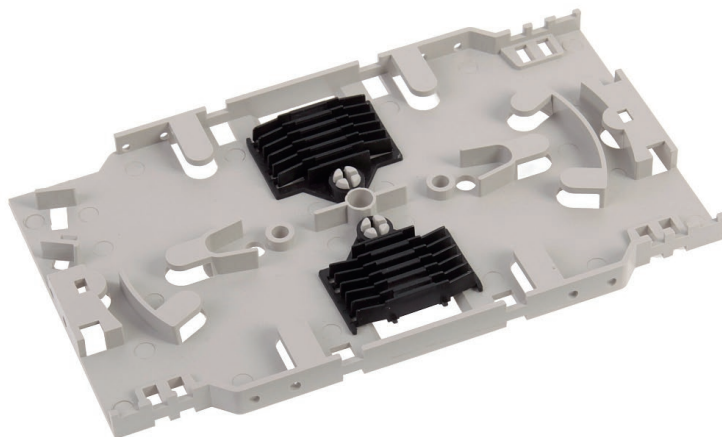


# Tacka światłowodowa

na 12-24J spawy



PRODUKT  
POLSKI

ID: 3156

Stelaż zapasu kabla czteroramienny regulowany aluminiowy przeznaczony do zastosowania w studniach teletechnicznych, serwerowniach

Gwarantuje prawidłowy promień gięcia kabla oraz umożliwia bezpieczne gromadzenie zapasu kabla liniowego. Ilość gromadzenia kabla śr. 8mm - 120m , śr. 10mm - 75m.

Konstrukcja wykonana z aluminium w 100% odpornego na korozję.

Odpowiednie wpusty i otwory w konstrukcji umożliwiają montaż stelaża do ściany za pomocą kołków. Dodatkowo stelaż przygotowany jest pod montaż muf z wykorzystaniem adapterów AD1, AD2 lub AD3.

Średnica koła zapasu: Regulowana (500, 600, 700mm),

Grubość ramienia (płaskownika) : 5mm

Szerokość ramienia (płaskownika): 25mm,

Montaż: Do ściany,

Materiał: Aluminium.

Waga: 1kg